



Quand j'utilise le masque jetable...

Avant

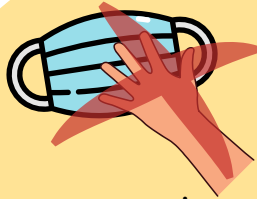


Je me lave les
mains



Je laisse l'adulte
m'aider

Pendant



Je ne touche pas
les masques

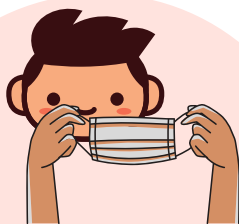


Je peux utiliser
un timer



Je demande avant
de l'enlever

Après



Je laisse
l'adulte m'aider



Je le jette à
la poubelle



Je me lave les
mains

Ce support a été pensé pour tous ceux qui ont besoin d'assistance pour respecter les gestes barrière et la manipulation du masque.